



BOLOGNA MAGICA

Per le Scuole Medie

Vi sono luoghi che custodiscono segreti preziosi, impronte di un passato nascosto tra le immagini dell'arte e della storia. Il nostro percorso si muove all'interno dell'indagine storica e artistica della città, ma con un dialogo semplice e discorsivo, adatto ai ragazzi. Il punto di forza è quello di narrare la storia meno conosciuta della città, con spunti legati all'allegoria magica, così che gli studenti si sentano affascinati da ciò che vedono e che sentono. Così da essere stimolati per i loro studi.

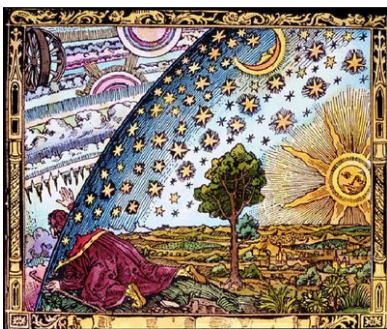


E le stelle stanno a guardare... i segreti del cielo nella Bologna antica

Da Piazza Maggiore e i 'segni' celesti di San Petronio, la scienza del Medioevo, fino alla Meridiana e al nuovo calendario gregoriano. La Cattedra di Astrologia a Bologna quando faceva parte della Facoltà di Medicina. I simboli nascosti nelle pietre della città.

Quando Alchimia faceva rima con eresia...

Dall'alchimia alla iatrochimica, fino all'attuale chimica... un racconto infinito. Dai laboratori di Taddeo Alderotti a Merchion Cerrono, un itinerario storico dal Medioevo al Rinascimento per una Bologna tutta da scoprire!



Segreti e misteri a Palazzo Poggi....

Dall'immaginario fantastico di Ulisse Aldrovandi alla misteriosa 'pietra di Bologna' scoperta da un'alchimista bolognese. Le mappe geografiche e quelle... immaginarie. 'Magia' Medievale e Scienza moderna a confronto. L'Arte del Cinquecento: le 'storie illustrate' a Palazzo. L'affresco dedicato ai Tarocchi...dai *Triumphs* del Petrarca alla nascita ufficiale di queste carte nel Quattrocento.

Durata dei percorsi: circa 1 h - 1,30 h
Costo ad alunno: € 5,00 (gratuito per gli insegnanti)

Chi siamo:

*Bologna Magica nasce nel 1994 dall'amore verso una città, che da sempre evoca incanti e magie; offrendo la possibilità di dipingere ogni sua strada con un colore diverso, mutuando dal magnifico mondo del simbolo le immagini che contraddistinguono questa città nel mondo. Attraverso la descrizione simbolica di ogni singolo monumento, si entra, coll'anima curiosa del bambino, in quel labirinto che è l'ermetismo. Gli autori di questo percorso sono da sempre **Morena Poltronieri** ed **Ernesto Fazioli**, che fanno parte di **Museodei by Hermatena**, un'associazione culturale fondata a Bologna nel 2001. L'associazione si occupa di studi relativi a filosofie, mitologie e scienze antiche legate all'ermetismo. La ricerca si rivolge all'analisi dei simbolismi contenuti nelle principali realizzazioni artistiche e architettoniche delle città del mondo con lo scopo di entrare in contatto con i grandi misteri dell'uomo.*